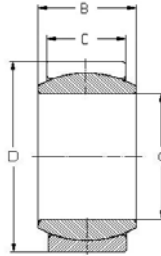


## Radial-Gelenklager Rotules radiales



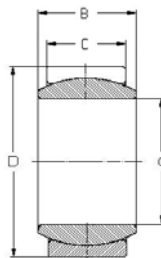
### Massreihe/Série dimensionelle K: RS / RS..S / RS..SE

Bezeichnung Désignation	Abmessungen Dimensions				Typ/Type		
	d	D	B	C	RS	RS..S	RS..SE
					Preis/Prix		
<b>RS 3 S</b>	3	12	6	4.5			
<b>RS 5</b>	5	16	8	6	22.85		
<b>RS 6</b>	6	18	9	6.75	23.10	Preis auf Anfrage	
<b>RS 8</b>	8	22	12	9	23.90		
<b>RS 10</b>	10	26	14	10.5	26.85		
<b>RS 12</b>	12	30	16	12	29.35		
<b>RS 14</b>	14	34	19	13.5	35.05		
<b>RS 16</b>	16	38	21	15	39.05		
<b>RS 18</b>	18	42	23	16.5	50.70	Prix sur demande	
<b>RS 20</b>	20	46	25	18	55.50		
<b>RS 22</b>	22	50	28	20	60.40		
<b>RS 25</b>	25	56	31	22	78.85		
<b>RS 30</b>	30	66	37	25	114.90		
<b>RS 35</b>	35	78	43	30	164.55		
<b>RS 40</b>	40	87	49	35	274.20		

RS Gleitpaarung Stahl/Cuzn40-Bronce - wartungspflichtig  
 RS..S Gleitpaarung Stahl/CuSn8-Sonderbronce - wartungspflichtig  
 RS..SE Gleitpaarung Stahl/Bronce,PTFE - wartungsfrei

RS Combinaison acier/Cuzn40 bronze - avec entretien  
 RS..S Combinaison acier/CuSn8-bronce spez. - avec entretien  
 RS..SE combinaison acier/bronce, PTFE - sans entretien

## Radial-Gelenklager Rotules radiales



### Massreihe/Série dimensionelle K: RG..S / RG..SE

Bezeichnung Désignation	Abmessungen Dimensions				Typ/Type		
	d	D	B	C	RS	RS..S	RS..SE
	Preis/Prix						
<b>RG 3 S</b>	3	10-9.5	6	4.5			
<b>RG 5 S</b>	5	13	8	6			
<b>RG 6 S</b>	6	16-15	9	6.75			
<b>RG 8 S</b>	8	19-18	12	9			
<b>RG 10 S</b>	10	22-21	14	10.5			
<b>RG 12 S</b>	12	26-24.5	16	12			
<b>RG 14 S</b>	14	29-28	19	13.5			
<b>RG 16 S</b>	16	32-31.5	21	15			
<b>RG 18 S</b>	18	35-34.5	23	16.5			
<b>RG 20 S</b>	20	40-38	25	18			
<b>RG 22 S</b>	22	41-41	28	20			
<b>RG 25 S</b>	25	47-46	31	22			
<b>RG 30 S</b>	30	55-54	37	25			
<b>RG 35 S</b>	35	62-65	43	28			
<b>RG 40 S</b>	45	72-75	49	35			

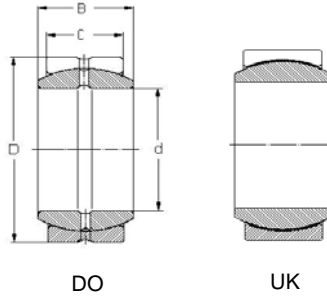
Die Gelenklager RS und RG  
sind auch in rost sicherem  
Stahl lieferbar.  
Preis und Termin auf Anfrage

Les rotules RS et RG sont  
aussi livrable en acier inox.  
Prix et délai sur demande

RG..S Gleitpaarung Sonderbronze/Stahl - wartungspflichtig  
RG..SE Gleitpaarung Stahl-PTFE/Stahl - wartungsfrei

RG..S combinaison bronze spez./acier - avec entretien  
RG..SE combinaison acier-PTFE/acier - sans entretien

**Radial-Gelenklager**  
**Rotules radiales**

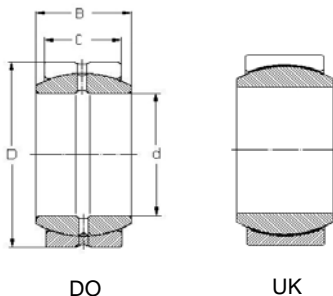


**Massreihe/Série dimensionelle E:**

**GE..DO / GE..DO 2RS / GE..UK / GE..UK 2RS**

Bezeichnung Désignation	Abmessungen Dimensions				Typ/Type			
	d	D	B	C	DO	DO..2RS	UK	UK..2RS
					Preis/Prix			
<b>GE 6</b>	6	14	6	4	18.15		25.95	
<b>GE 8</b>	8	16	8	5	17.90		26.30	
<b>GE 10</b>	10	19	9	6	18.15		25.75	
<b>GE 12</b>	12	22	10	7	18.75		27.10	
<b>GE 15</b>	15	26	12	9	26.65		28.10	
<b>GE 17</b>	17	30	14	10	27.10	37.60	31.20	60.90
<b>GE 20</b>	20	35	16	12	26.65	37.00	36.35	66.50
<b>GE 25</b>	25	42	20	16	32.25	40.95	48.10	86.65
<b>GE 30</b>	30	47	22	18	36.50	46.95	57.55	109.00
<b>GE 35</b>	35	55	25	20	46.95	57.15		118.75
<b>GE 40</b>	40	62	28	22	55.75	68.45		136.95
<b>GE 45</b>	45	68	32	25	66.80	79.65		132.75
<b>GE 50</b>	50	75	35	28	86.65	99.25		191.50
<b>GE 60</b>	60	90	44	36	136.95	153.70		268.30
<b>GE 70</b>	70	105	49	40	190.05	224.95		380.05
<b>GE 80</b>	80	120	55	45	252.95	296.25		479.25
<b>GE 90</b>	90	130	60	50	327.00	387.05		635.80
<b>GE 100</b>	100	150	70	55	445.75	519.80		823.05
<b>GE 110</b>	110	160	70	55	565.90	663.70		999.00
<b>GE 120</b>	120	180	85	70	825.85	898.55		1'460.25
<b>GE 140</b>	140	210	90	70	1'218.45	1'474.20		1'922.45
<b>GE 160</b>	160	230	105	80	2'033.10	2'235.70		2'711.85
<b>GE 180</b>	180	260	105	80	2'459.30	3'095.15		3'381.65

## Radial-Gelenklager Rotules radiales



### Massreihe/Série dimensionelle E:

#### GE..DO / GE..DO 2RS / GE..UK / GE..UK 2RS

Bezeichnung Désignation	Abmessungen Dimensions				Typ/Type			
	d	D	B	C	DO	DO..2RS	UK	UK..2RS
					Preis/Prix			
<b>GE 200</b>	200	290	130	100	4'087.65	4'569.70		5'086.90
<b>GE 220</b>	220	320	135	100		6'365.10		7'755.70
<b>GE 240</b>	240	340	140	100		7'203.30		8'978.30
<b>GE 260</b>	260	370	150	110		9'006.65		10'439.20
<b>GE 280</b>	280	400	155	120		11'194.55		12'535.15
<b>GE 300</b>	300	430	165	120		12'674.70		17'473.45

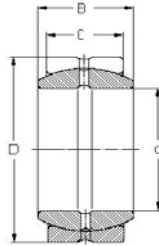
DO - Gleitpaarung Stahl/Stahl - wartungspflichtig

UK - Gleitpaarung Hartchrom/PTFE - wartungsfrei

DO - combinaison acier/acier - avec entretien

UK - combinaison chromage dur/PTFE - sans entretien

**Radial-Gelenklager**  
**Rotules radiales**



FO



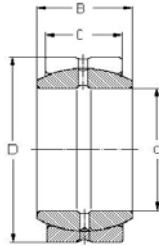
FW

**Massreihe/Série dimensionelle G:**

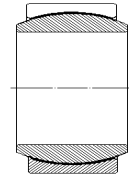
**GE..FO / GE..FO 2RS / GE..FW / GE..FW 2RS**

Bezeichnung Désignation	Abmessungen Dimensions				Typ/Type			
	d	D	B	C	FO	FO..2RS	FW	FW..2RS
					Preis/Prix			
<b>GE 6</b>	6	16	9	5				
<b>GE 8</b>	8	19	11	6				
<b>GE 10</b>	10	22	12	7			28.45	
<b>GE 12</b>	12	26	15	9			34.15	
<b>GE 15</b>	15	30	16	10			37.50	
<b>GE 17</b>	17	35	20	12			46.85	
<b>GE 20</b>	20	42	25	16		44.85	60.65	
<b>GE 25</b>	25	47	28	18		52.95	74.05	
<b>GE 30</b>	30	55	32	20		71.25		163.50
<b>GE 35</b>	35	62	35	22		86.65		188.65
<b>GE 40</b>	40	68	40	25		106.15		219.35
<b>GE 45</b>	45	75	43	28		121.60		269.70
<b>GE 50</b>	50	90	56	36		135.50		327.00
<b>GE 60</b>	60	105	63	40		294.85		426.20
<b>GE 70</b>	70	120	70	45		384.30		645.60
<b>GE 80</b>	80	130	75	50		497.45		926.40
<b>GE 90</b>	90	150	85	55		695.85		1'120.65

**Radial-Gelenklager**  
**Rotules radiales**



FO



FW

**Massreihe/Série dimensionelle G:**

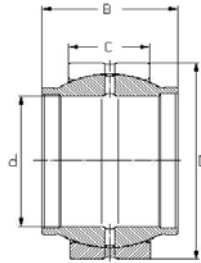
**GE..FO / GE..FO 2RS / GE..FW / GE..FW 2RS**

Bezeichnung Désignation	Abmessungen Dimensions				Typ/Type			
	d	D	B	C	FO	FO..2RS	FW	FW..2RS
					Preis/Prix			
<b>GE 100</b>	100	160	85	55		785.35		
<b>GE 110</b>	110	180	100	70		1'332.70		
<b>GE 120</b>	120	210	115	70				
<b>GE 140</b>	140	230	130	80				
<b>GE 160</b>	160	260	135	80				
<b>GE 180</b>	180	290	155	100				
<b>GE 200</b>	200	320	165	100				
<b>GE 220</b>	220	340	175	100				
<b>GE 240</b>	240	370	190	110				
<b>GE 260</b>	260	400	205	120				
<b>GE 280</b>	280	430	210	120				

FO - Gleitpaarung Stahl/Stahl - wartungspflichtig  
FW - Gleitpaarung Hartchrom/PTFE - wartungsfrei

FO - combinaison acier/acier - avec entretien  
FW - combinaison chromage dur/PTFE - sans entretien

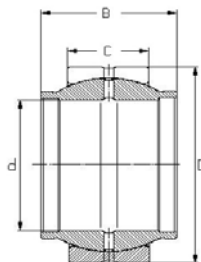
## Radial-Gelenklager Rotules radiales



### Reihe/Série GE..LO

Bezeichnung Désignation	Abmessungen / Dimensions				Preis Prix
	d	D	B	C	
GE 12 LO	12	22	12	7	40.65
GE 16 LO	16	28	16	9	41.85
GE 20 LO	20	35	20	12	46.85
GE 25 LO	25	42	25	16	54.95
GE 32 LO	32	52	32	18	78.25
GE 40 LO	40	62	40	22	99.25
GE 50 LO	50	75	50	28	148.15
GE 63 LO	63	95	63	36	250.15
GE 70 LO	70	105	70	40	
GE 80 LO	80	120	80	45	412.85
GE 90 LO	90	130	90	50	
GE 100 LO	100	150	100	55	891.45
GE 110 LO	110	160	110	55	1'152.35
GE 125 LO	125	180	125	70	1'886.20
GE 160 LO	160	230	160	80	
GE 200 LO	200	290	200	100	
GE 250 LO	250	400	250	120	
GE 320 LO	320	520	320	160	

**Radial-Gelenklager**  
**Rotules radiales**



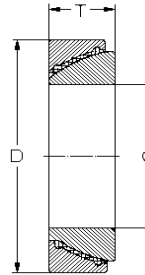
**Reihe/Série GE..HO 2RS**

Bezeichnung Désignation	Abmessungen / Dimensions				Preis Prix
	d	D	B	C	
<b>GE 17 HO-2RS</b>	17	30	21	10	
<b>GE 20 HO-2RS</b>	20	35	24	12	63.35
<b>GE 25 HO-2RS</b>	25	42	29	16	66.25
<b>GE 30 HO-2RS</b>	30	47	30	18	69.85
<b>GE 35 HO-2RS</b>	35	55	35	20	81.05
<b>GE 40 HO-2RS</b>	40	62	38	22	93.65
<b>GE 45 HO-2RS</b>	45	68	40	25	110.40
<b>GE 50 HO-2RS</b>	50	75	43	28	131.35
<b>GE 60 HO-2RS</b>	60	90	54	36	195.65
<b>GE 70 HO-2RS</b>	70	105	65	40	285.10
<b>GE 80 HO-2RS</b>	80	120	74	45	420.60

Reihen LO- HO Gleitpaarung Stahl/Stahl - wartungspflichtig

Séries LO-HO combinaison acier/acier - avec entretien

**Schräg-Gelenklager**  
**Rotules à contact**  
**obliques**

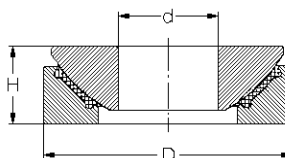


**Reihe/Série GE..SX / GE..SW**

Bezeichnung Désignation	Abmessungen / Dimensions			Typ/Type	
	d	D	T	SX	SW
				Preis/Prix	
GE 25	25	47	15	97.85	108.70
GE 28	28	52	16	117.40	
GE 30	30	55	17	132.10	146.70
GE 32	32	58	17	132.75	
GE 35	35	62	18	134.55	149.55
GE 40	40	68	19	144.60	160.70
GE 45	45	75	20	149.55	164.85
GE 50	50	80	20	163.50	181.70
GE 55	55	90	23	188.65	
GE 60	60	95	23	230.60	255.75
GE 65	65	100	23	297.60	
GE 70	70	110	25	363.30	402.45
GE 75	75	115	25	412.20	
GE 80	80	125	29	461.10	511.40
GE 85	85	130	29	631.55	
GE 90	90	140	32	746.15	828.60
GE 95	95	145	32	754.55	
GE 100	100	150	32	772.75	857.98
GE 105	105	106	35		
GE 110	110	175	38		
GE 120	120	180	38		

SX Gleitpaarung - Stahl/Stahl  
 SW Gleitpaarung - Hartchrom/PTFE  
 SX Combinaison - acier/acier  
 SW Combinaison - Chromage dur/PTFE

## ***Axial-Gelenklager Rotules à contact oblique***

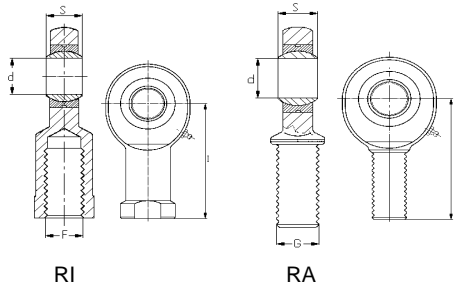


<b>Reihe/Série GE..AX / GE..AW</b>				Typ/Type	Typ/Type
Bezeichnung	Abmessungen / Dimensions			AX	AW
Désignation	d	D	H	Preis/Prix	Preis/Prix
<b>GE 10 AX</b>	10	30	9.5	57.35	
<b>GE 12 AX</b>	12	35	13	91.45	
<b>GE 15 AX</b>	15	42	15	101.85	
<b>GE 17 AX</b>	17	47	16	107.05	
<b>GE 20 AX</b>	20	55	20	124.05	Preis auf Anfrage
<b>GE 25 AX</b>	25	62	22.5	197.20	
<b>GE 30 AX</b>	30	75	26	212.85	
<b>GE 35 AX</b>	35	90	28	271.35	
<b>GE 40 AX</b>	40	105	32	364.45	
<b>GE 45 AX</b>	45	120	36.5	393.10	Prix sur demande
<b>GE 50 AX</b>	50	130	42.5		
<b>GE 60 AX</b>	60	150	45		
<b>GE 70 AX</b>	70	160	50		
<b>GE 80 AX</b>	80	180	50		
<b>GE 100 AX</b>	100	210	59		
<b>GE 120 AX</b>	120	230	64		

AX Gleitpaarung - Stahl/Stahl  
AW Gleitpaarung - Stahl/PFTE

AX Combinaison - acier/acier  
AW Combinaison - acier/PFTE

## Gelenkstangenköpfe Embouts à rotule



### Massreihe/Série dimensionelle K: RI../RA..

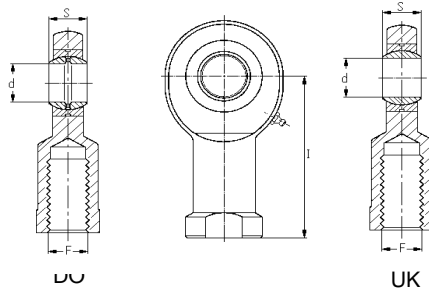
Bezeichnung Désignation	Abmessungen / Dimensions					Typ/Type	
	d	S	I/RI	I/RA	F/G	RI	RA
							Preis/Prix
<b>R.5</b>	5	8	27	33	M 5x0.8	25.85	25.85
<b>R.6</b>	6	9	30	36	M 6x1	25.85	25.85
<b>R.8</b>	8	12	36	42	M 8x1.25	28.95	28.95
<b>R.10</b>	10	14	43	48	M 10x1.5	34.35	34.35
<b>R.12</b>	12	16	50	54	M 12x1.75	46.50	46.50
<b>R.14</b>	14	19	57	60	M 14x2	55.50	55.50
<b>R.16</b>	16	21	64	66	M 16x2	67.10	67.10
<b>R.18</b>	18	23	71	72	M 18x1.5	84.35	84.35
<b>R.20</b>	20	25	77	78	M 20x1.5	96.00	96.00
<b>R.22</b>	22	28	84	84	M 22x1.5	105.10	105.10
<b>R.25</b>	25	31	94	94	M 24x2	132.80	132.80
<b>R.30</b>	30	37	110	110	M 30x2	173.25	173.25
<b>R.35</b>	35	43	125	125	M36x2		
<b>R.40</b>	40	49	145	145	M42x2		

RI-Innengewinde / RA-Aussengewinde  
 Gleitpaarung Stahl/Cuzn40 Bronze - wartungspflichtig  
 RI-filetage interieur / RA-filetage extérieure  
 combinaison acier/Cuzn40 bronze - avec entretien

Folgende Typen bitten wir anzufagen:  
 RI..S / RA..S Gleitpaarung Stahl/CuSn8 Sonderbronze - wartungspflichtig  
 RI..SE / RA..SE Gleitpaarung Stahl/PTFE-Stahl - wartungsfrei  
 und alle inox Typen.

Les types suivants nous vous prions de demander:  
 RI..S / RA..S combinaison acier/CuSN8 bronze spéc. - avec entretien  
 RI..SE / RA..SE combinaison acier/PTFE-acier - sans entretien  
 et tous les types en inox.

## Gelenkstangenköpfe Embouts à rotule



### Massreihe/Série dimensionelle E: GIR..DO / GIR..DO 2RS / GIR..UK / GIR..UK 2RS

Bezeichnung Désignation	Abmessungen Dimensions				Typ/Type			
	d	S	I	F	DO	DO 2RS	UK	UK 2RS
					Preis/Prix			
<b>GIR 6</b>	6	6	30	M 6	43.50		51.40	
<b>GIR 8</b>	8	8	36	M 8	45.00		53.20	
<b>GIR 10</b>	10	9	43	M10	48.45		56.00	
<b>GIR 12</b>	12	10	50	M12	56.00		64.25	
<b>GIR 15</b>	15	12	61	M14	69.85		76.85	
<b>GIR 17</b>	17	14	67	M16	76.85		81.05	
<b>GIR 20</b>	20	16	77	M20x1.5	89.45		99.25	
<b>GIR 25</b>	25	20	94	M24x2	122.95		141.15	
<b>GIR 30</b>	30	22	110	M30x2	174.70		215.25	
<b>GIR 35</b>	35	25	125	M36x3		265.50		329.75
<b>GIR 40</b>	40	28	142	M39x3		391.25		444.35
<b>GIR 45</b>	45	32	145	M42x3		540.80		589.70
<b>GIR 50</b>	50	35	160	M45x3		631.55		711.30
<b>GIR 60</b>	60	44	175	M52x3		912.45		1'208.90
<b>GIR 70</b>	70	49	200	M56x4		1'393.15		1'683.70
<b>GIR 80</b>	80	55	130	M64x4		2'221.80		2'235.70

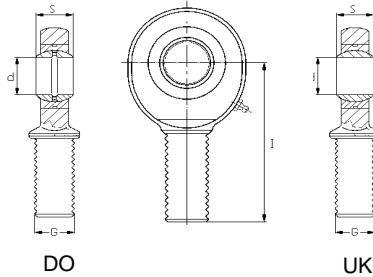
DO - Gleitpaarung Stahl/Stahl - wartungspflichtig

UK - Gleitpaarung Hartchrom/PTFE - wartungsfrei

DO - combinaison acier/acier - avec entretien

UK - combinaison chromage dur/PTFE - sans entretien

## Gelenkstangenköpfe Embouts à rotule



DO

UK

### Massreihe/Série dimensionnelle E: GAR..DO / GAR..DO 2RS / GAR..UK / GAR..UK 2RS

Bezeichnung Désignation	Abmessungen Dimensions				Typ/Type			
	d	S	I	G	DO	DO 2RS	UK	UK 2RS
					Preis/Prix			
<b>GAR 6.</b>	6	6	36	M 6	39.70		47.50	
<b>GAR 8.</b>	8	8	42	M 8	41.15		49.35	
<b>GAR 10.</b>	10	9	48	M10	44.45		55.60	
<b>GAR 12.</b>	12	10	54	M12	50.40		58.70	
<b>GAR 15.</b>	15	12	63	M14	64.40		71.25	
<b>GAR 17.</b>	17	14	69	M16	71.25		76.85	
<b>GAR 20.</b>	20	16	78	M20x1.5	85.25		95.00	
<b>GAR 25.</b>	25	20	94	M24x2	114.60		128.65	
<b>GAR 30.</b>	30	22	110	M30x2	163.50		185.85	
<b>GAR 35.</b>	35	25	140	M36x3		236.15		290.65
<b>GAR 40.</b>	40	28	150	M39x3		340.95		398.20
<b>GAR 45.</b>	45	32	163	M42x3		463.95		525.40
<b>GAR 50.</b>	50	35	185	M45x3		579.95		1'073.15
<b>GAR 60.</b>	60	44	210	M52x3		876.10		1'101.10
<b>GAR 70.</b>	70	49	235	M56x4		1'320.50		1'523.10
<b>GAR 80.</b>	80	55	270	M64x4		1'788.55		1'942.30

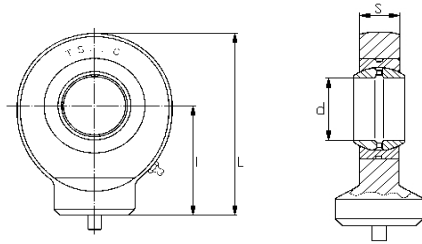
DO - Gleitpaarung Stahl/Stahl - wartungspflichtig

UK - Gleitpaarung Hartchrom/PTFE - wartungsfrei

DO - combinaison acier/acier - avec entretien

UK - combinaison chromage dur/PTFE - sans entretien

**Hydraulik-Gelenkköpfe**  
**Embout pour vérins**  
**hydrauliques**

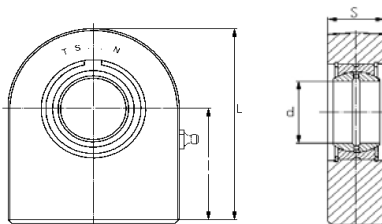


**Massreihe/Série TS..C**

Bezeichnung	Abmessungen / Dimensions				Preis
Désignation	d	S	L	I	Prix
<b>TS 10 C</b>	10	9	38.5	24	44.75
<b>TS 12 C</b>	12	10	44	27	53.05
<b>TS 15 C</b>	15	12	51	31	64.25
<b>TS 16 C</b>	16	14	58	35	70.10
<b>TS 17 C</b>	17	14	58	35	72.00
<b>TS 20 C</b>	20	16	64.5	38	75.50
<b>TS 25 C</b>	25	20	77	45	100.60
<b>TS 30 C</b>	30	22	87.5	51	120.15
<b>TS 35 C</b>	35	25	102	61	146.70
<b>TS 40 C</b>	40	28	115	69	187.25
<b>TS 45 C</b>	45	32	128	77	290.65
<b>TS 50 C</b>	50	35	144	88	308.85
<b>TS 60 C</b>	60	44	167.5	100	405.25
<b>TS 70 C</b>	70	49	195	115	659.55
<b>TS 80 C</b>	80	55	231	141	960.00

Gleitpaarung - Stahl/Stahl wartungspflichtig  
 Combinaison - acier/acier avec entretien

**Hydraulik-Gelenkköpfe**  
**Embouts pour vérins**  
**hydrauliques**

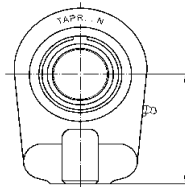


**Massreihe/Série TS..N**

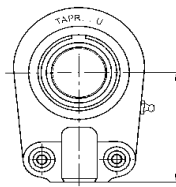
Bezeichnung Désignation	Abmessungen / Dimensions				Preis Prix
	d	l	L	S	
<b>TS 20 N</b>	20	38	63	16	86.65
<b>TS 25 N</b>	25	45	72.5	20	97.85
<b>TS 30 N</b>	30	51	83.5	22	117.40
<b>TS 35 N</b>	35	61	102.5	25	162.05
<b>TS 40 N</b>	40	69	119	28	192.80
<b>TS 45 N</b>	45	77	132	32	237.60
<b>TS 50 N</b>	50	88	149.5	35	293.40
<b>TS 60 N</b>	60	100	170	44	489.05
<b>TS 70 N</b>	70	115	197	49	619.31
<b>TS 80 N</b>	80	141	231	55	814.40
<b>TS 90 N</b>	90	150	263	60	
<b>TS 100 N</b>	100	170	295	70	
<b>TS 110 N</b>	110	185	332.5	70	
<b>TS 120 N</b>	120	210	390	85	

Gleitpaarung - Stahl/Stahl wartungspflichtig  
 Combinaison - acier/acier avec entretien

**Hydraulik-Gelenkköpfe**  
**Embouts pour vérins**  
**hydrauliques**



TAPR .. N



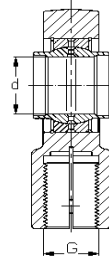
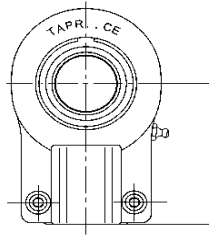
TAPR .. U

**Massreihen/Série TAPR..N / TAPR..U**

Bezeichnung Désignation	Abmessungen / Dimensions			Typ/Type	
	d	l	G	TAPR..N	TAPR..U
				Preis/Prix	
TAPR 20 .	20	50	M 16x1.5	100.60	136.95
TAPR 25 .	25	50	M 16x1.5	120.15	153.70
TAPR 30 .	30	60	M 22x1.5	131.35	163.50
TAPR 35 .	35	70	M 28x1.5	169.05	220.80
TAPR 40 .	40	85	M 35x1.5	216.55	275.25
TAPR 50 .	50	105	M 45x1.5	336.75	405.25
TAPR 60 .	60	130	M 58x1.5	531.00	624.60
TAPR 70 .	70	150	M 65x1.5	722.40	828.60
TAPR 80 .	80	170	M 80x2	1'006.05	1'134.65
TAPR 90 .	90	210	M100x2	1'732.70	1'872.45
TAPR 100 .	100	235	M110x2	2'075.00	2'277.70
TAPR 110 .	110	265	M120x3	3'213.85	3'535.30
TAPR 120 .	120	310	M130x3	4'387.65	4'996.15

Gleitpaarung - Stahl/Stahl wartungspflichtig  
TAPR..U klemmbar  
Combinaison - acier/acier avec entretien  
TAPR..U avec blocage

## Hydraulik-Gelenkköpfe Embouts pour vérins hydrauliques



### Massreihe/Série TAPR..CE

Bezeichnung Désignation	Abmessungen / Dimensions d      l      G			Preis Prix
TAPR 12 CE	12	38	M 12x1.25	113.20
TAPR 16 CE	16	44	m 14x1.5	125.80
TAPR 20 CE	20	52	M 16x1.5	152.30
TAPR 25 CE	25	65	M 20x1.5	171.90
TAPR 32 CE	32	80	M 27x2	223.60
TAPR 40 CE	40	97	M 33x2	301.80
TAPR 50 CE	50	120	M 42x2	476.45
TAPR 60 CE	60	140	M 48x2	1'068.30
TAPR 70 CE	70	160	M 56x2	
TAPR 80 CE	80	180	M 64x3	1'258.95
TAPR 90 CE	90	195	M 72x3	
TAPR 100 CE	100	210	M 80x3	2'368.25
TAPR 110 CE	110	235	M 90x3	4'492.55
TAPR 125 CE	125	260	M100x3	6'254.00
TAPR 160 CE	160	310	M125x4	
TAPR 200 CE	200	390	M160x4	
TAPR 250 CE	250		M200x4	
TAPR 320 CE	320		M250x6	

Gleitpaarung - Stahl/Stahl wartungspflichtig  
Combinaison - acier/acier avec entretien