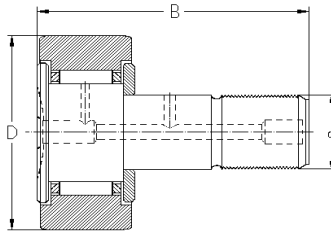


Kurvenrollen Galets de cames



Reihe/Série CF..

Bezeichnung Désignation	Abmessungen Dimensions				Typ/Type			
	d	D	B	G	R	UUR	Zyl.	Zyl. UU
	Preis / Prix							
CFS 3 VA	3	10	17	M3x0.5				
CFS 4 VA	4	12	20	M4x0.7				
CF 5	5	13	23	M5x0.8	73.30	78.15	85.95	85.95
CF 6	6	16	28	M6x1	66.65	71.05	78.15	78.15
CF 8	8	19	32	M8x1.25	69.80	74.10	81.30	81.30
CF 10	10	22	36	M10x1.25	72.95	78.15	85.90	85.90
CF 10 K	10	22	36	M10x1	72.95	78.15	85.90	85.90
CF 10-1	10	26	36	M10x1.25	78.15	82.85	92.55	92.55
CF 10-1 K	10	26	36	M10x1	78.15	82.85	92.55	92.55
CF 12	12	30	40	M12x1.5	92.25	98.50	108.30	108.30
CF 12-1	12	32	40	M12x1.5	96.85	103.95	116.75	116.75
CF 16	16	35	52	M16x1.5	107.40	116.50	113.90	126.60
CF 18	18	40	58	M18x1.5	127.90	137.30	154.45	154.45
CF 20-1	20	47	66	M20x1.5	165.85	179.05	198.70	198.70
CF 20	20	52	66	M20x1.5	172.45	184.00	199.30	199.30
CF 24	24	62	80	M 24x1.5	214.80	231.85	245.75	245.75
CF 24-1	24	72	80	M 24x1.5	236.70	258.25	274.15	274.15
CF 30	30	80	100	M 30x1.5	315.00	335.10	356.50	356.50
CF 30-1	30	85	100	M 30x1.5	367.90	391.40	430.60	430.60
CF 30-2	30	90	100	M 30x1.5	401.15	402.50	437.30	437.30

UU - mit 2 Dichtlippen / avec 2 joints

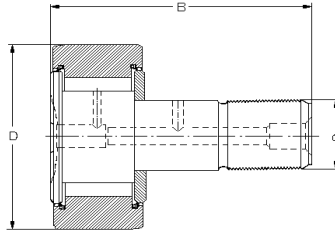
R - bombiert / bombé

UUR - mit 2 Dichtlippen bombiert / avec 2 joints bombé

CFT - mit Schmierbohrung für Zentralschmierung /
avec un perçage lubrifiant pour lubrification central

Δ - mit Sechskant / avec imbus

Kurvenrollen Galets de came



Reihe/Série CF..V (vollrollig / sans cage)

Bezeichnung Désignation	Abmessungen Dimensions				R	Typ/Type		
	d	D	B	G		UUR Preis / Prix	Zyl.	Zyl. UU
CFS 3 VA	3	10	17	M3x0.5				
CFS 4 VA	4	12	20	M4x0.7				
CF 5 V	5	13	23	M5x0.8	73.30	78.15	85.95	85.95
CF 6 V	6	16	28	M6x1	66.65	71.05	78.15	78.15
CF 8 V	8	19	32	M8x1.25	69.80	74.10	81.30	81.30
CF 10 V	10	22	36	M10x1.25	72.95	78.15	85.90	85.90
CF 10 VK	10	22	36	M10x1	72.95	78.15	85.90	85.90
CF 10-1 V	10	26	36	M10x1.25	78.15	82.85	92.55	92.55
CF 10-1 VK	10	26	36	M10x1	78.15	82.85	92.55	92.55
CF 12 V	12	30	40	M12x1.5	92.25	98.50	108.30	108.30
CF 12-1 V	12	32	40	M12x1.5	96.85	103.95	116.75	116.75
CF 16 V	16	35	52	M16x1.5	107.40	116.50	113.90	126.60
CF 18 V	18	40	58	M18x1.5	127.90	137.30	154.45	154.45
CF 20-1 V	20	47	66	M20x1.5	165.85	179.05	198.70	198.70
CF 20 V	20	52	66	M20x1.5	172.45	184.00	199.30	199.30
CF 24 V	24	62	80	M 24x1.5	214.80	231.85	245.75	245.75
CF 24-1 V	24	72	80	M 24x1.5	236.70	258.25	274.15	274.15
CF 30 V	30	80	100	M 30x1.5	315.00	335.10	356.50	356.50
CF 30-1 V	30	85	100	M 30x1.5	367.90	391.40	430.60	430.60
CF 30-2 V	30	90	100	M 30x1.5	401.15	402.50	437.30	437.30

UU - mit 2 Dichtlippen / avec 2 joints

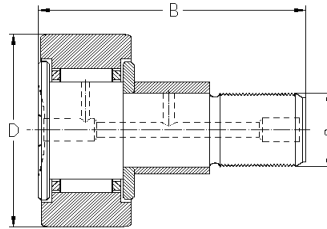
R - bombiert / bombé

UUR - mit 2 Dichtlippen bombiert / avec 2 joints bombé

CFT - mit Schmierbohrung für Zentralschmierung /
avec un perçage lubrifiant pour lubrification central

A - mit Sechskant / avec imbus

Kurvenrollen Galets de came



Reihe/Série CFE.. (exzentrisch / excentrique)

Bezeichnung Désignation	Abmessungen Dimensions				R	Typ/Type		
	d	D	B	G		UUR Preis / Prix	Zyl.	Zyl. UU
CFE 5	5	13	23	M5x0.8	84.30	89.90	98.85	98.85
CFE 6	6	16	28	M6x1	76.65	81.70	89.85	89.85
CFE 8	8	19	32	M8x1.25	80.25	85.20	93.50	93.50
CFE 10	10	22	36	M10x1.25	83.90	89.85	98.80	98.80
CFE 10 K	10	22	36	M10x1	83.90	89.85	98.80	98.80
CFE 10-1	10	26	36	M10x1.25	89.85	95.30	106.45	106.45
CFE 10-1 K	10	26	36	M10x1	89.85	95.30	106.45	106.45
CFE 12	12	30	40	M12x1.5	106.10	113.30	124.55	124.55
CFE 12-1	12	32	40	M12x1.5	111.40	119.55	134.25	134.25
CFE 16	16	35	52	M16x1.5	123.50	134.00	131.00	145.60
CFE 18	18	40	58	M18x1.5	147.10	157.90	177.60	177.60
CFE 20-1	20	47	66	M20x1.5	190.75	205.90	228.50	228.50
CFE 20	20	52	66	M20x1.5	198.30	211.60	229.20	229.20
CFE 24	24	62	80	M 24x1.5	247.00	266.65	282.60	282.60
CFE 24-1	24	72	80	M 24x1.5	272.20	297.00	315.25	315.25
CFE 30	30	80	100	M 30x1.5	362.25	385.35	410.00	410.00
CFE 30-1	30	85	100	M 30x1.5	423.10	450.10	495.20	495.20
CFE 30-2	30	90	100	M 30x1.5	461.30	492.90	502.90	502.90

UU - mit 2 Dichtlippen / avec 2 joints

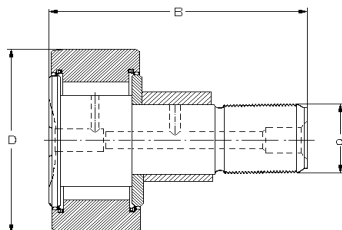
R - bombiert / bombé

UUR - mit 2 Dichtlippen bombiert / avec 2 joints bombé

CFT - mit Schmierbohrung für Zentralschmierung /
avec un perçage lubrifiant pour lubrification central

A - mit Sechskant / avec imbus

Kurvenrollen Galets de came



Reihe/Série CFE..V (exzentrisch, vollrollig / excentrique, sans cage)

Bezeichnung Désignation	Abmessungen Dimensions				Typ/Type			
	d	D	B	G	R	UUR Preis / Prix	Zyl.	Zyl. UU
CFE 5 V	5	13	23	M5x0.8	84.30	89.90	98.85	98.85
CFE 6 V	6	16	28	M6x1	76.65	81.70	89.85	89.85
CFE 8 V	8	19	32	M8x1.25	80.25	85.20	93.50	93.50
CFE 10 V	10	22	36	M10x1.25	83.90	89.85	98.80	98.80
CFE 10 VK	10	22	36	M10x1	83.90	89.85	98.80	98.80
CFE 10-1 V	10	26	36	M10x1.25	89.85	95.30	106.45	106.45
CFE 10-1 VK	10	26	36	M10x1	89.85	95.30	106.45	106.45
CFE 12 V	12	30	40	M12x1.5	106.10	113.30	124.55	124.55
CFE 12-1 V	12	32	40	M12x1.6	111.40	119.55	134.25	134.25
CFE 16 V	16	35	52	M16x1.5	123.50	134.00	131.00	145.60
CFE 18 V	18	40	58	M18x1.5	147.10	157.90	177.60	177.60
CFE 20-1 V	20	47	66	M20x1.5	190.75	205.90	228.50	228.50
CFE 20 V	20	52	66	M20x1.5	198.30	211.60	229.20	229.20
CFE 24 V	24	62	80	M 24x1.5	247.00	266.65	282.60	282.60
CFE 24-1 V	24	72	80	M 24x1.5	272.20	297.00	315.25	315.25
CFE 30 V	30	80	100	M 30x1.5	362.25	385.35	410.00	410.00
CFE 30-1 V	30	85	100	M 30x1.5	423.10	450.10	495.20	495.20
CFE 30-2 V	30	90	100	M 30x1.5	461.30	492.90	502.90	502.90

UU - mit 2 Dichtlippen / avec 2 joints

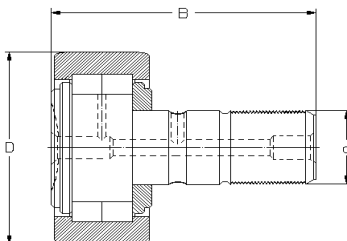
R - bombiert / bombé

UUR - mit 2 Dichtlippen bombiert / avec 2 joints bombé

CFT - mit Schmierbohrung für Zentralschmierung /
avec un perçage lubrifiant pour lubrification central

A - mit Sechskant / avec imbus

Kurvenrollen Galets de cames



Reihe/Série NUKR..

Bezeichnung Désignation	Abmessungen Dimensions				NUKR	NUKR...X
	d	D	B	G	Preis / Prix	Preis / Prix
NUKR 30	12	30	40	M12x1.5	135.05	149.05
NUKR 35	16	35	52	M16x1.5	137.80	152.10
NUKR 40	18	40	58	M18x1.5	146.60	161.80
NUKR 47	20	47	66	M20x1.5	190.35	209.80
NUKR 52	20	52	66	M20x1.5	186.90	216.85
NUKR 62	24	62	80	M24x1.5	252.20	276.65
NUKR 72	24	72	80	M24x1.5	283.05	311.85
NUKR 80	30	80	100	M30x1.5	361.40	397.55
NUKR 90	30	90	100	M30x1.5	426.05	468.65
NUKR 100	36	100	120	M36x1.5		
NUKR 120	42	120	140	M42x1.5		
NUKR 140	48	140	160	M48x1.5		
NUKR 150	52	150	170	M52x1.5		
NUKR 160	56	160	180	M56x3		
NUKR 170	60	170	190	M60x3		
NUKR 180	64	180	200	M64x3		

NUKRE - Kurvenrollen mit Exzenter / Galets de cames excentriques

NUKRX - Kurvenrollen mit zylindrischem Aussenring / Galets de came avec bagues
extérieure cylindriques

H - Sechskant-Imbus / avec imbus