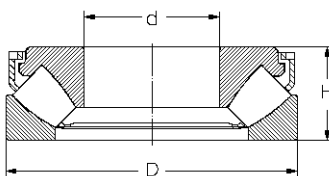


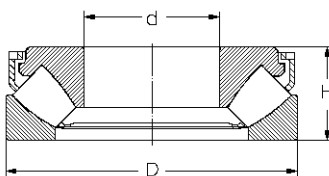
Axial-Pendelrollenlager
Butées à rotule sur rouleaux



Reihe/Série 292.. E

Bezeichnung Désignation	Masse/Dimensions d D H			Gewicht kg	Preis Prix
29236 E	180	250	42	5.9	
29240 E	200	280	48	9.29	
29244 E	220	300	48	9.73	
29248 E	240	340	60	17.2	
29252 E	260	360	60	18.3	
29256 E	280	380	60	19.6	
29260 E	300	400	60	30.7	
29264 E	320	420	60	32.7	
29268 E	340	440	60	34.4	
29272 E	360	460	60	49.4	
29276 E	380	480	60	52.6	
29280 E	400	500	60	55.1	
29284 E	420	520	60	75.2	

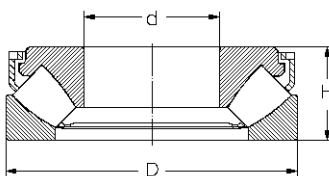
Axial-Pendelrollenlager
Butées à rotule sur rouleaux



Reihe/Série 293... E

Bezeichnung Désignation	Masse/Dimensions d D H			Gewicht kg	Preis Prix
29317 E	85	150	39	2.56	
29318 E	90	155	39	2.69	
29320 E	100	170	42	3.45	1'966.45
29322 E	110	190	48	5.83	2'260.10
29324 E	120	210	54	6.89	2'476.00
29326 E	130	225	58	8.49	2'808.80
29328 E	140	240	60	9.98	3'580.20
29330 E	150	250	60	10.5	3'752.90
29332 E	160	270	67	13.5	4'329.90
29334 E	170	280	67	14.2	4'760.50
29336 E	180	300	73	18.3	5'488.30
29338 E	190	320	78	22.9	6'387.35
29340 E	200	340	85	28.1	7'405.80
29344 E	220	360	85	33.2	9'293.70
29348 E	240	380	85	35	10'646.40
29352 E	260	420	95	49.4	13'775.70
29356 E	280	440	95	53.2	16'809.25
29360 E	300	480	109	76.1	20'962.35
29364 E	320	520	123	78	26'136.30
29368 E	340	560	137	102	
29372 E	360	600	151	107	
29376 E	380	640	165	138	

Axial-Pendelrollenlager
Butées à rotule sur rouleaux



Reihe/Série 294.. E

Bezeichnung Désignation	Masse/Dimensions d D H			Gewicht kg	Preis Prix
29412 E	60	130	42	2.39	1'437.80
29413 E	65	140	45	3.01	1'562.45
29414 E	70	150	48	3.69	1'736.75
29415 E	75	160	51	4.34	1'849.65
29416 E	80	170	54	5.24	2'065.55
29417 E	85	180	58	6.37	2'456.20
29418 E	90	190	60	7.36	2'358.60
29420 E	100	210	67	9.97	2'919.05
29422 E	110	230	73	13	3'350.75
29424 E	120	250	78	16.3	3'988.45
29426 E	130	270	85	20.5	4'578.60
29428 E	140	280	85	21.8	5'631.35
29430 E	150	300	90	26.5	6'032.20
29432 E	160	320	95	31.5	6'889.25
29434 E	170	340	103	39.1	8'230.30
29436 E	180	360	109	45.9	10'762.45
29438 E	190	380	115	54.5	11'498.60
29440 E	200	400	122	64.3	13'719.05
29444 E	220	420	122	73	19'686.75
29448 E	240	440	122	78.4	23'647.45
29452 E	260	480	132	102	28'673.00
29456 E	280	520	145	125	