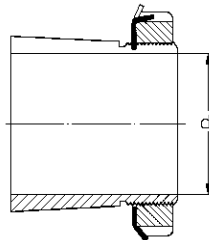


Spannhülsen Manchons de serrage



Reihe/Série H 2..

Bezeichnung Masse/Dimensions
Désignation d CHF

H 204	17	33.70
H 205	20	32.80
H 206	25	33.15
H 207	30	35.00
H 208	35	37.05
H 209	40	45.45
H 210	45	48.70
H 211	50	52.75
H 212	55	57.60
H 213	60	61.85
H 214	60	
H 215	65	108.90
H 216	70	130.90
H 217	75	148.65
H 218	80	171.30
H 219	85	205.70
H 220	90	216.15
H 222	100	255.85

Reihe/Série H 3..

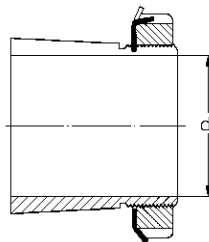
Bezeichnung Masse/Dimensions
Désignation d CHF

H 304	17	31.80
H 305	20	33.40
H 306	25	33.95
H 307	30	37.45
H 308	35	40.30
H 309	40	46.65
H 310	45	52.75
H 311	50	55.15
H 312	55	58.50
H 313	60	65.25
H 314	60	106.80
H 315	65	112.90
H 316	70	137.85
H 317	75	158.00
H 318	80	178.25
H 319	85	203.90
H 320	90	228.35
H 322	100	287.50

Grössere und Sonder-Spannhülsen: Preis und Termin auf Anfrage

Manchons plus grand et exécutions spéciale: prix et délai sur demande

Spannhülsen Manchons de serrage



Reihe/Série H 23..

Bezeichnung Masse/Dimensions
Désignation d CHF

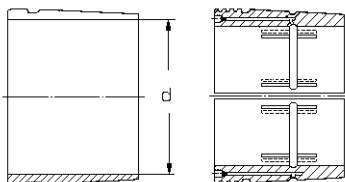
H 2304	17	
H 2305	20	52.30
H 2306	25	51.50
H 2307	30	51.35
H 2308	35	51.85
H 2309	40	60.05
H 2310	45	64.35
H 2311	50	70.45
H 2312	55	93.85
H 2313	60	107.65
H 2314	60	137.70
H 2315	65	145.90
H 2316	70	174.25
H 2317	75	185.70
H 2318	80	230.40
H 2319	85	287.35
H 2320	90	314.00
H 2322	100	365.95
H 2324	110	502.55
H 2326	115	681.00
H 2328	125	800.95
H 2330	135	1036.95
H 2332	140	1162.50
H 2334	150	1486.85
H 2336	160	1522.20
H 2338	170	2184.95
H 2340	180	2233.35

Reihe/Série H 30.. / H 31..

Bezeichnung Masse/Dimensions
Désignation d CHF

H 3024	110	345.30
H 3026	115	420.70
H 3028	125	566.00
H 3030	135	772.55
H 3032	140	834.80
H 3034	150	898.15
H 3036	160	1115.65
H 3038	170	1317.65
H 3040	180	1656.60
H 3044	200	2202.75
H 3048	220	2694.35
H 3052	240	3240.55
H 3056	260	3769.20
H 3060	280	4102.45
H 3120	90	350.65
H 3122	100	348.00
H 3124	110	346.60
H 3126	115	448.60
H 3128	125	578.05
H 3130	135	798.25
H 3132	140	933.80
H 3134	150	1005.60
H 3136	160	1200.10
H 3138	170	1380.65
H 3140	180	1614.85
H 3144	200	2622.25

Abziehhülsen Manchons de démontage



Reihe/Série AH 3..

Bezeichnung Désignation	Masse/Dimensions d	CHF
----------------------------	-----------------------	-----

AH 308	35	129.40
AH 309	40	131.25
AHX 310	45	133.75
AHX 311	50	146.25
AHX 312	55	148.55
AH 313	60	154.60
AH 314	65	158.15
AH 315	70	165.85
AH 316	75	209.10
AHX 317	80	183.65
AHX 318	85	191.80
AHX 319	90	215.60
AHX 320	95	238.25
AHX 322	100	268.30

Reihe/Série AH 23..

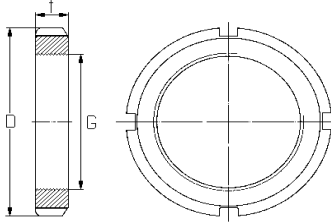
Bezeichnung Désignation	Masse/Dimensions d	CHF
----------------------------	-----------------------	-----

AH 2308	35	135.80
AH 2309	40	140.45
AHX 2310	45	146.65
AHX 2311	50	153.60
AHX 2312	55	158.35
AH 2313	60	178.00
AHX 2314	65	185.75
AHX 2315	70	194.70
AHX 2316	75	185.30
AHX 2317	80	194.70
AHX 2318	85	185.30
AHX 2319	90	232.90
AHX 2320	95	298.05
AHX 2322	105	379.80
AHX 2324	115	427.25
AHX 2326	125	496.05
AHX 2328	135	726.65
AHX 2330	145	868.75
AH 2332	150	1'221.30
AH 2334	160	1'305.75

Die Reihen AHX 30.., AH 31.., AH 32.., und AH 24.. bitten wir anzufragen

Les séries AHX 30.., AH 31.., AH 32.., et AH 24.. nous vous prions de demander

Nutmuttern Ecrus



Reihe/Série KM

Bezeichnung	Masse/Dimensions			
Désignation	t	D	G	CHF

KM 0	4	18	M 10x0.75	7.50
KM 1	4	22	M 12X1	7.50
KM 2	5	25	M 15X1	8.25
KM 3	5	28	M 17X1	10.35
KM 4	6	32	M 20X1	13.80
KM 5	7	38	M 25X1.5	14.65
KM 6	7	45	M 30X1.5	15.85
KM 7	8	52	M 35X1.5	18.25
KM 8	9	58	M 40X1.5	18.55
KM 9	10	65	M 45X1.5	19.65
KM 10	11	70	M 50X1.5	22.80
KM 11	11	75	M 55X2	24.65
KM 12	11	80	M 60X2	26.60
KM 13	12	85	M 65X2	32.15
KM 14	12	92	M 70X2	37.15
KM 15	13	98	M 75X2	38.70
KM 16	15	105	M 80X2	52.40
KM 17	16	110	M 85X2	65.65
KM 18	16	120	M 90X2	76.60
KM 19	17	125	M 95X2	83.25
KM 20	18	130	M 100X2	92.90
KM 21	18	140	M 105X2	100.10
KM 22	19	145	M 110X2	121.35
KM 23	19	150	M 115X2	171.95
KM 24	20	155	M 120X2	145.35
KM 25	21	160	M 125X2	199.35
KM 26	21	165	M 130X2	176.05

Reihe/Série KM

Bezeichnung	Masse/Dimensions			
Désignation	t	D	G	CHF

KM 27	22	175	M 135X2	271.85
KM 28	22	180	M 140X2	221.00
KM 29	24	190	M 145X2	318.15
KM 30	24	195	M 150X2	257.00
KM 31	25	200	M 155X3	350.85
KM 32	25	210	M 160X3	286.50
KM 33	26	210	M 165X3	356.90
KM 34	26	220	M 170X3	334.25
KM 36	27	230	M 180X3	367.95

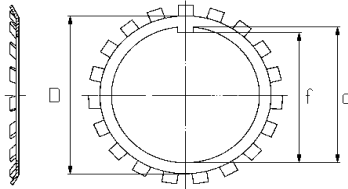
Reihen KML/KMT/HM und
MBL/MS bitten wir anzufragen

Séries KML/KMT/HM et MBL/MS
nous vous prions de demander.



Type: KMT

Sicherungsbleche Rondelles de blocage



Reihe/Série MB

Bezeichnung	Masse/Dimensions			CHF
Désignation	d	D	F	

MB 0	10	13.5	8.5	1.85
MB 1	12	17	10.5	1.85
MB 2	15	21	13.5	1.70
MB 3	17	24	15.5	1.70
MB 4	20	26	18.8	1.95
MB 5	25	32	23	1.95
MB 6	30	38	27.5	1.95
MB 7	35	44	32.5	1.95
MB 8	40	50	37.5	2.00
MB 9	45	56	42.5	2.40
MB 10	50	61	47.5	2.75
MB 11	55	67	52.5	3.40
MB 12	60	73	57.5	3.70
MB 13	65	79	62.5	4.00
MB 14	70	85	66.5	4.50
MB 15	75	90	71.5	4.65
MB 16	80	95	76.5	6.40
MB 17	85	102	81.5	7.10
MB 18	90	108	86.5	7.80
MB 19	95	113	91.5	8.80
MB 20	100	120	96.5	10.95
MB 21	105	126	101	11.80
MB 22	110	133	106	13.15
MB 23	115	137	111	16.70
MB 24	120	138	115	16.70
MB 25	125	148	120	29.90
MB 26	130	149	125	29.90

Reihe/Série MB

Bezeichnung	Masse/Dimensions			CHF
Désignation	d	D	F	

MB 27	135	160	130	40.65
MB 28	140	160	135	38.55
MB 29	145	172	140	44.40
MB 30	150	171	145	45.45
MB 31	155	182	148	79.50
MB 32	160	182	217	61.60
MB 33	165	193	158	70.80
MB 34	170	193	164	74.15
MB 36	180	203	174	76.25